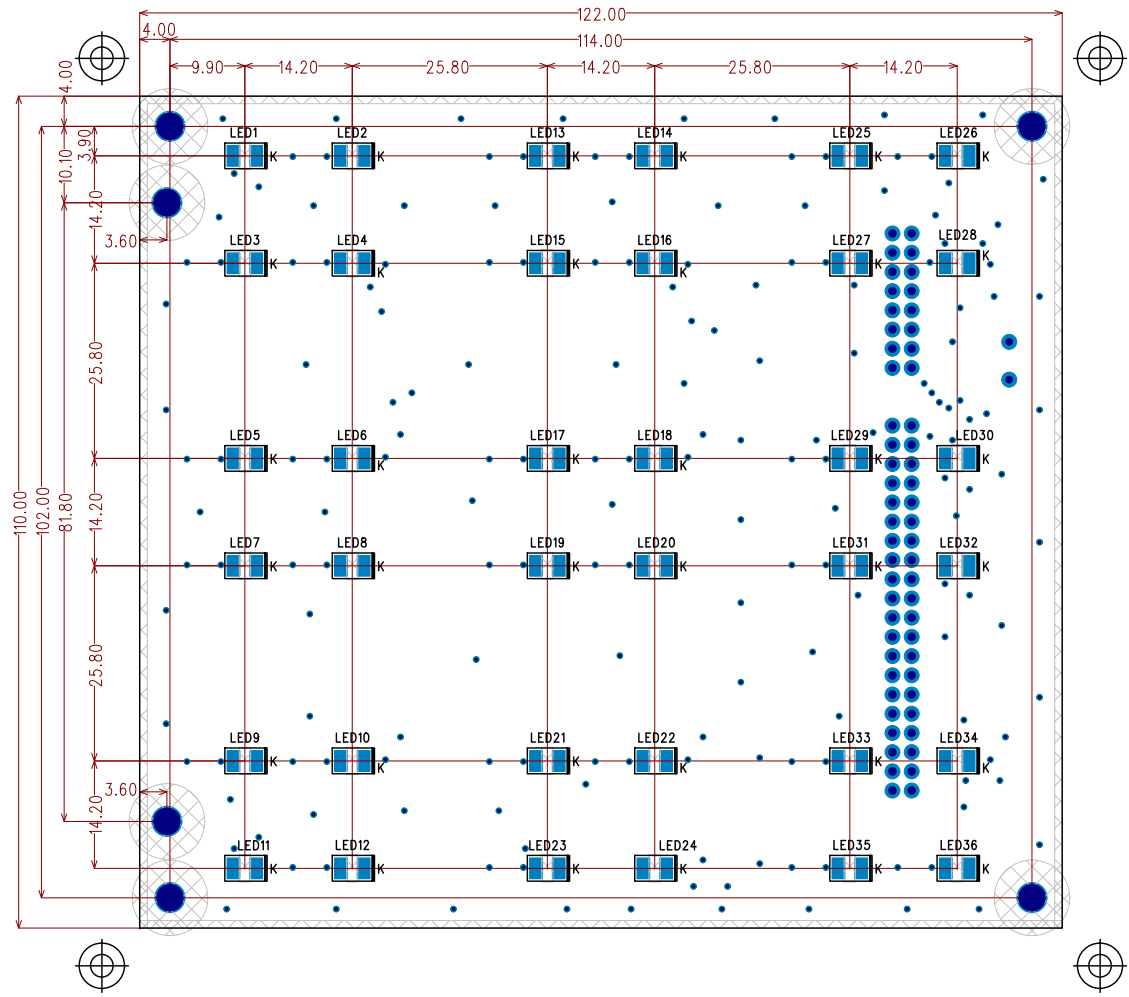
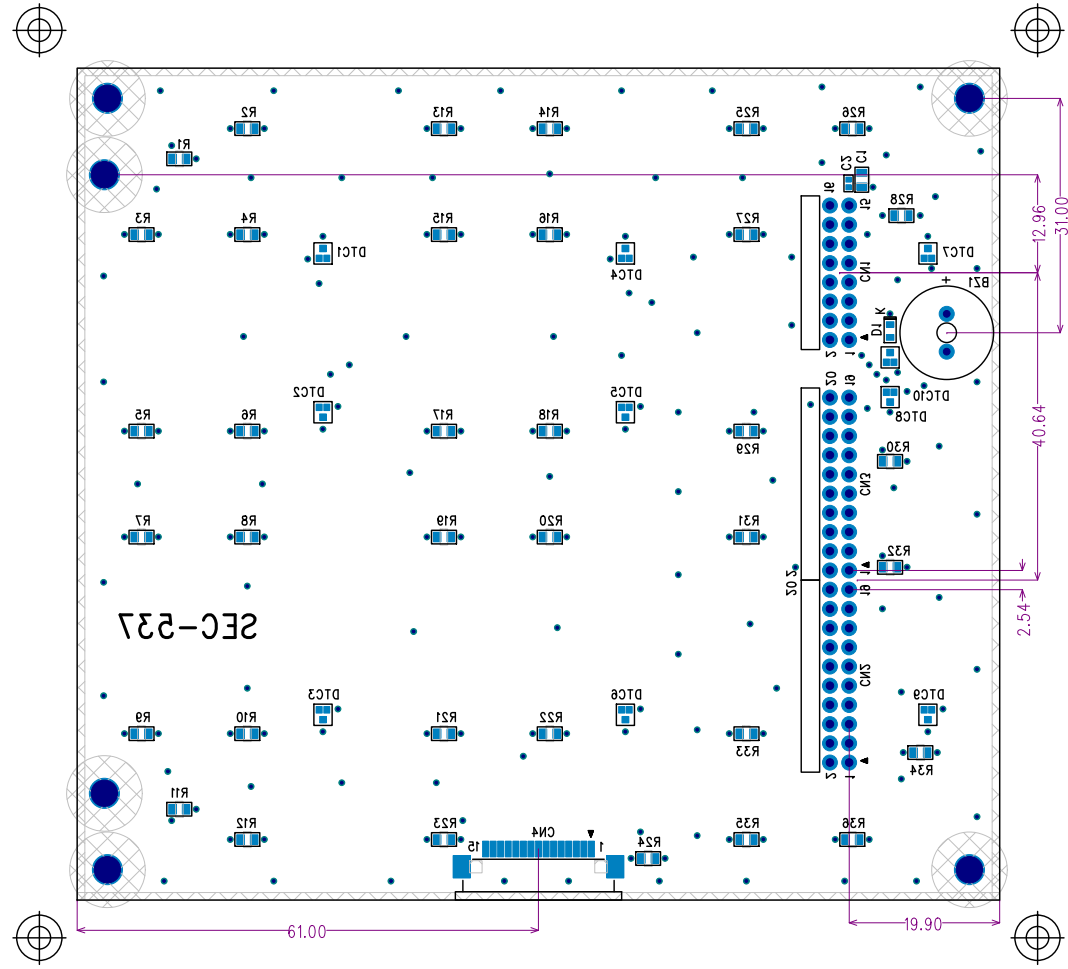


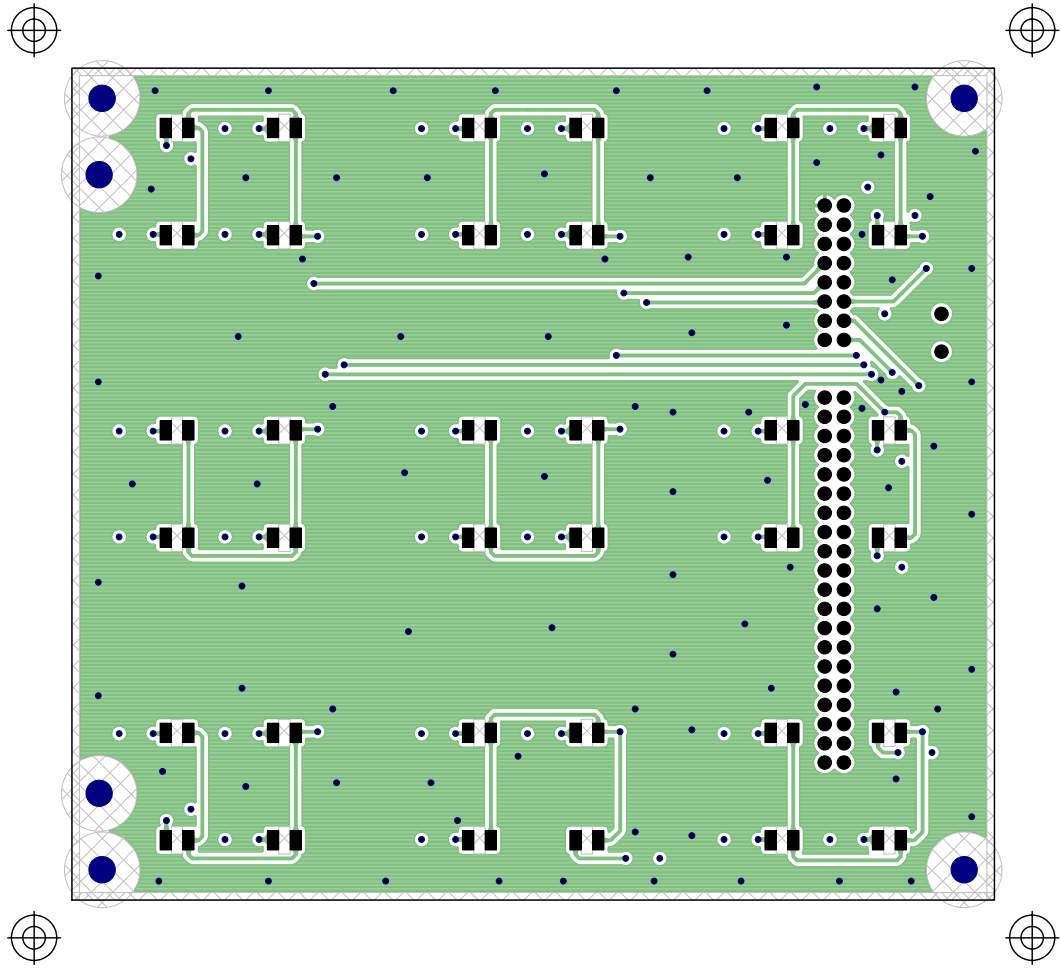
部品面レジスト	基板外形	部品面視/1倍寸
部品面シルク	SEC-537/B02597	2020_11/14



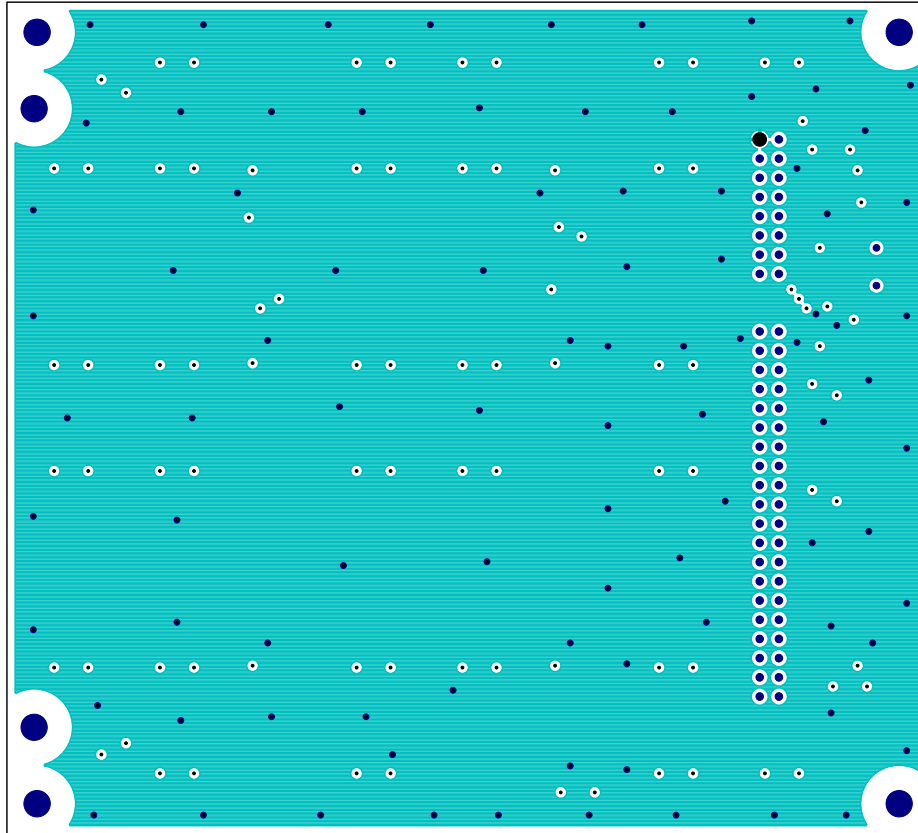
イデロ面田半	基板外形	部品面視/1倍寸
マロ面田半	SEC-537/B02597	2020_11/14



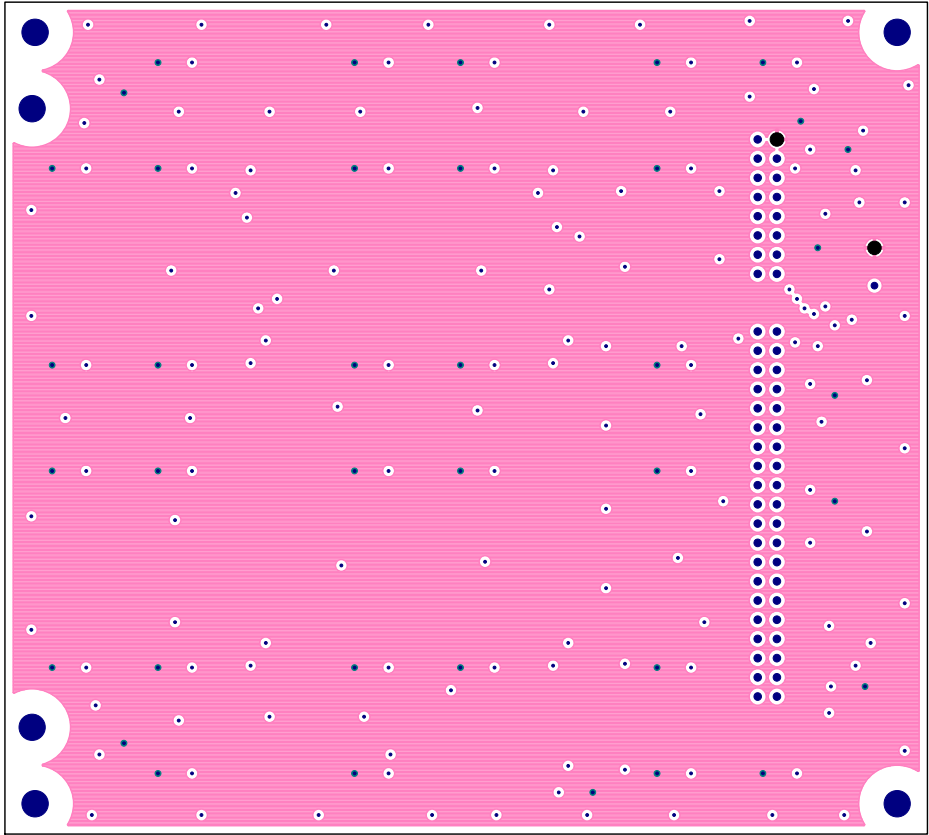
L1_部品面	基板外形	部品面視/1倍寸
	SEC-537/B02597	2020_11/14



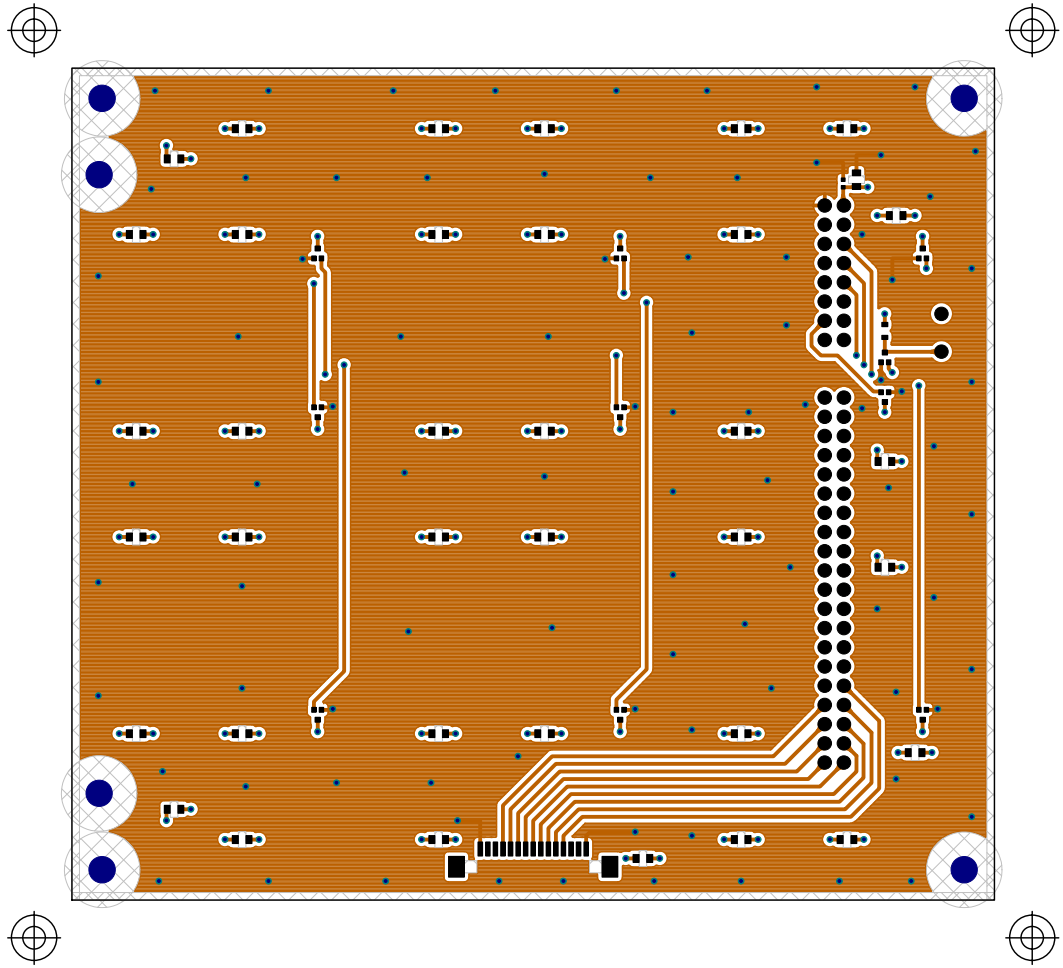
L2_GND	基板外形	部品面視/1倍寸
	SEC-537/B02597	2020_11/14



00V_0J	基板外形	部品面視/1倍寸
	SEC-537/B02597	2020_11/14



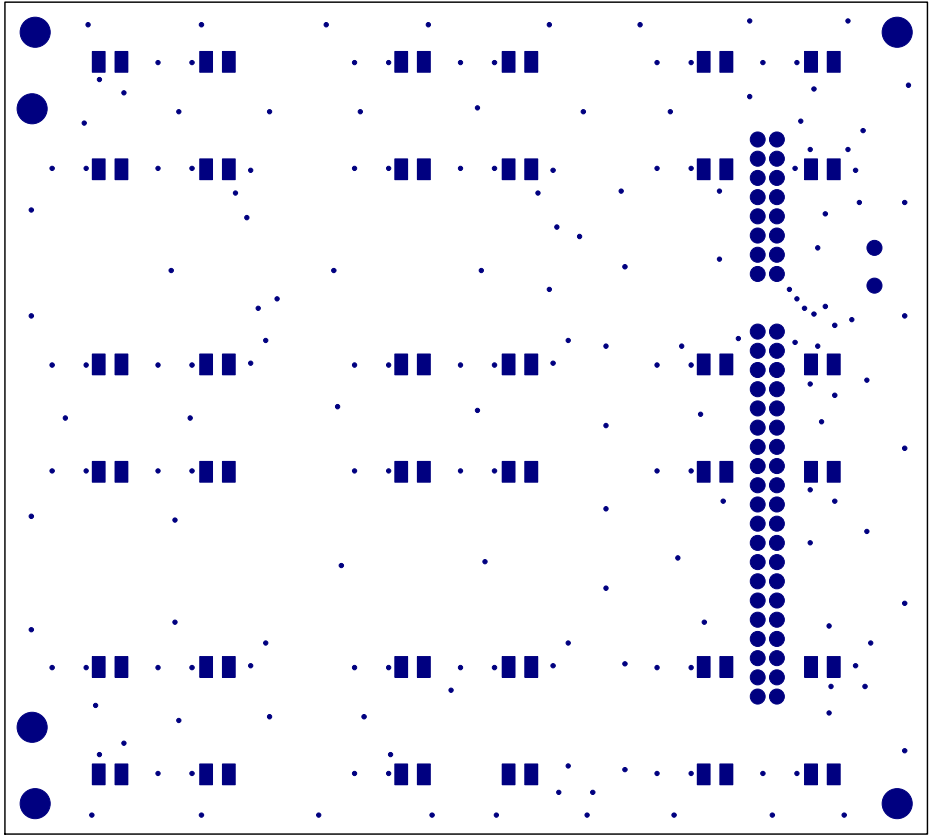
面田半_1J	基板外形	部品面視/1倍寸
	SEC-537/B02597	2020_11/14



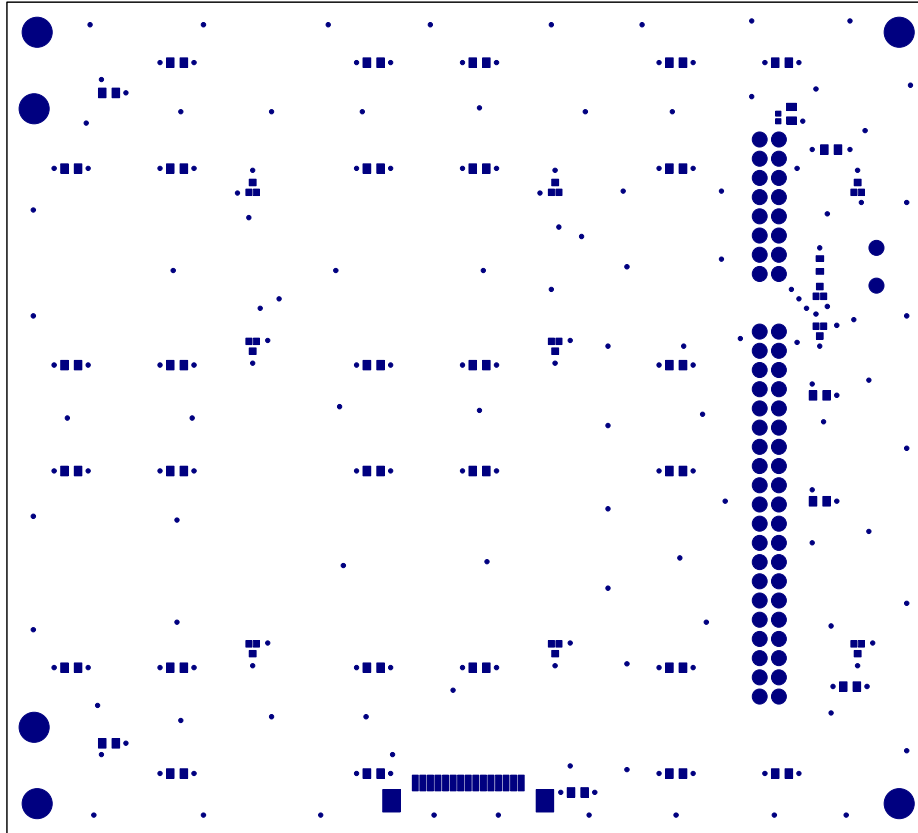
		部品面視/1倍寸
部品面シルク	SEC-537/B02597	2020_11/14



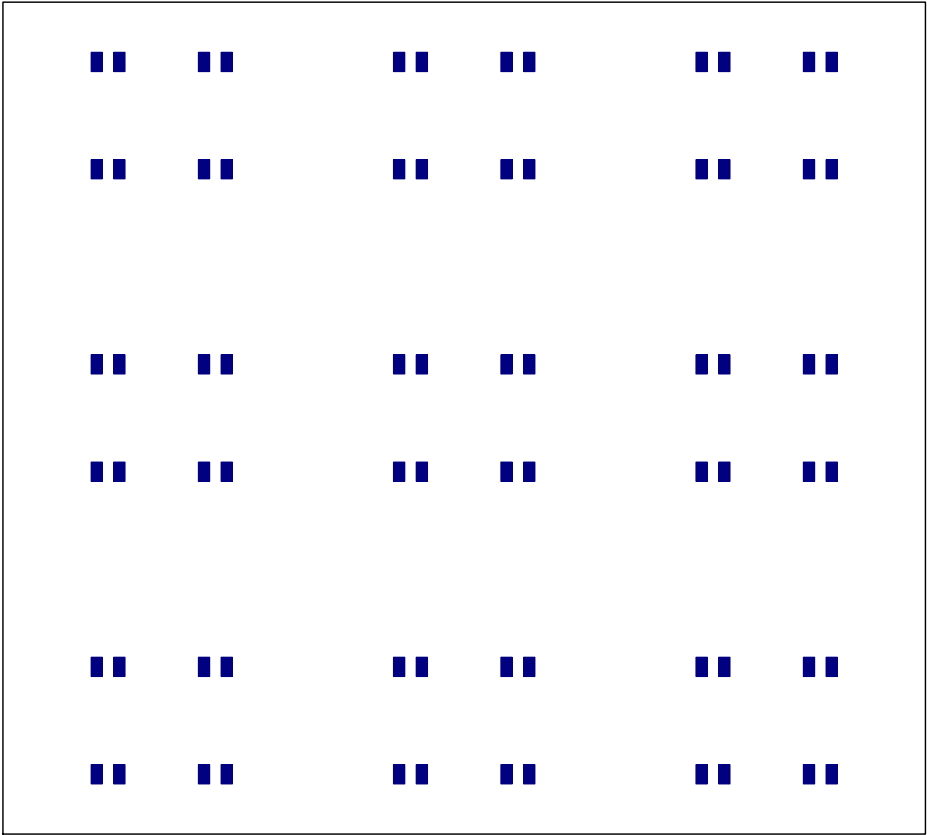
部品面リスト	基板外形	部品面視/1倍寸
	SEC-537/B02597	2020_11/14



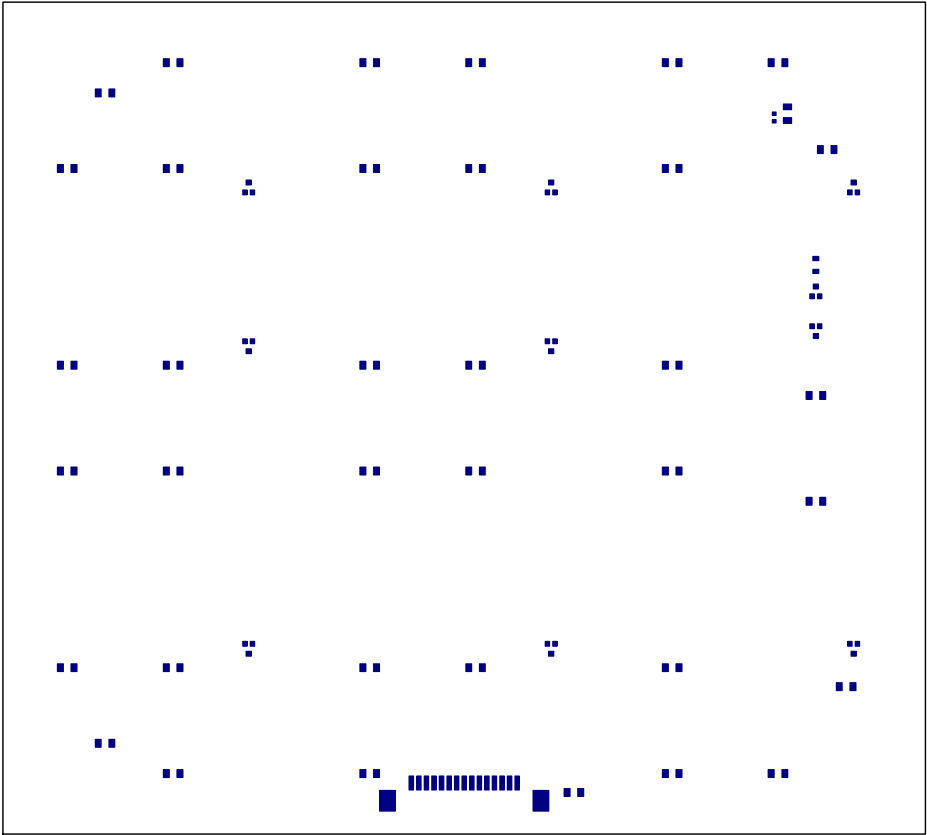
イヌビノ面田半	基板外形	部品面視/1倍寸
	SEC-537/B02597	2020_11/14



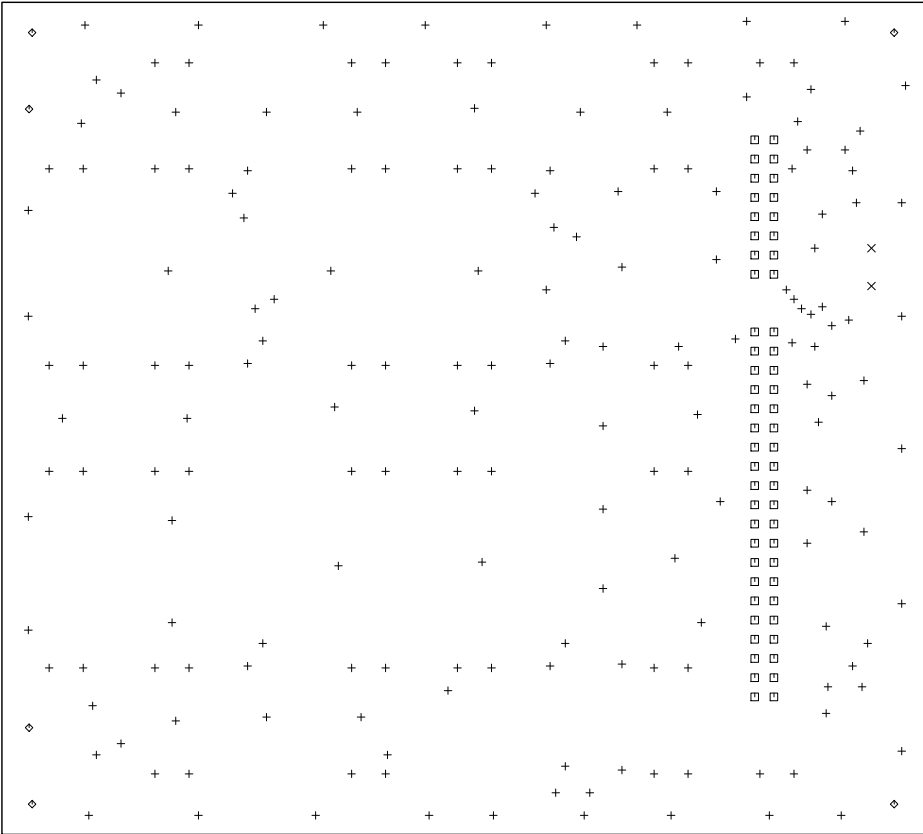
部品面メタルマスク	基板外形	部品面視/1倍寸
	SEC-537/B02597	2020_11/14



ベース板外形	部品面視/1倍寸
SEC-537/B02597	2020_11/14



	基板外形 穴図	部品面視/1倍寸
	SEC-537/B02597	2020_11/14



寸法	個数	記号	メッキ	TOL
0.4	184	+	YES	+/-0.0
0.9	2	x	YES	+/-0.0
1.02	56	□	YES	+/-0.0
3.502	6	◇	NO	+/-0.0